

5

J.-C. Dinguirerd

Boutx : naissance d'une station de ski

("Le Lien du Val d'Arnan, de la Layrissè et des
Frontignes" n° 46, mai 1964)

BOUTX : Naissance d'une station de ski

Aujourd'hui nous avons l'honneur de présenter en exclusivité un article sur la future station de ski. En effet M. le maire, seul et unique, promoteur de la station nous a autorisé à en parler d'une façon officielle.

Le Comminges est malade, le Comminges se meurt. Chaque jour, une nouvelle famille quitte notre région, qui ne lui assure plus de ressources suffisantes, et s'en va vers la ville, le cœur gros d'abandonner le cadre de toute une vie...

Ni l'agriculture ni l'industrie ne réussissent à faire vivre notre région. Un seul espoir nous reste : le tourisme. C'est pourquoi il faut saluer avec beaucoup de gratitude l'initiative hardie prise par M. Dinguirard, maire de Boutx, et son conseil municipal qui ont décidé de créer dans leur

commune une station de ski : Le Mourtis.

Qui parmi nous ne connaît le Mourtis ? De tous temps son accès facile et la splendeur de son site lui ont attiré l'amour des touristes et la vénération des poètes. Durant les mois d'été, le col de Menté (au-dessus de Boutx) voit défiler les voitures, venues parfois de départements lointains, et qui malgré une route laissant encore à désirer, n'hésitent pas à grimper jusqu'au Mourtis. Et pendant l'hiver, depuis de nombreuses années, les vrais amateurs de ski, ceux que ne rebute pas l'absence de remonte-pente, arrivent chaque dimanche et se livrent à leur sport favori sur ces pentes privilégiées, que les connaisseurs placent parmi les plus agréables à skier des Pyrénées.

(Suite page 6)

Il était donc temps d'exploiter cette attirance spontanée exercée par le Mourtis et d'offrir aux skieurs l'aménagement de champs de neige.

A lire le projet de la municipalité de Boutx, on se demande comment on n'avait pas songé auparavant aux énormes ressources du tourisme d'hiver pour cette commune : l'enneigement tout à fait exceptionnel du massif d'Escalas, dans lequel se trouve le Mourtis, permet de pratiquer le ski sur les versants Nord jusqu'au printemps, à un moment où des stations plus élevées (le Mourtis n'est qu'à 1400 mètres d'altitude) voient leurs derniers clients chassés par le manque de neige. Et comme le relief est extrêmement varié, on peut tracer toutes sortes de pistes : pistes faciles pour les débutants, pistes pour skieurs déjà entraînés, pistes en lacets à travers la forêt de sapins séculaires, piste de compétition enfin, comme celle qui est prévue du côté du pluviomètre. Toutes ces pistes, partant de l'altitude de 1850 mètres, offrent une dénivellation de 400 mètres au moins !

De plus il est particulièrement facile aux touristes de se rendre au Mourtis : deux voies d'accès s'offrent, l'une par Aspet et la vallée du Ger, l'autre par la vallée de la Garonne, Saint-Béat et Boutx. Et comme la station n'est située qu'à 115 km. de Toulouse, le Mourtis sera la station de ski la plus accessible et la plus proche pour les Toulousains comme pour les Auscitains.

Parmi les projets d'aménagement de cette station, il en est un qui tient particulièrement à cœur à la municipalité de Boutx : c'est celui qui consiste à créer un centre de vacances d'été pour la jeunesse et un centre populaire de sports d'hiver. Tous ceux qui manquent d'oxygène dans leur ville surpeuplée, les enfants en particulier, tous ceux qui regrettent de ne pas pouvoir aller plus souvent skier parce que leur budget est limité applaudiront à cette initiative. Et ainsi le Mourtis ne sera pas une simple station de ski ne fonctionnant qu'en hiver et connaissant durant les mois d'été une morte-saison : ses installa-

tions fonctionneront toute l'année, sans interruption, et les chalets d'accueil en particulier seront utilisés à plein temps.

Il s'ensuivra de tout cela un besoin marqué de main-d'œuvre. Du personnel sera nécessaire pour exploiter la station, pour accueillir les touristes, faire fonctionner les installations et les entretenir : les places seront réservées en priorité aux habitants de la région, et on peut espérer qu'il en résultera une fixation de la population du haut Comminges. Pourquoi quitter désormais un pays auquel tant de souvenirs vous attachent, puisqu'on est sûr d'y trouver du travail ?

Comme ce projet entre dans le cadre d'une meilleure exploitation des ressources touristiques naturelles du massif d'Escalas, le site du Mourtis, qui appartient à une nature restée magnifiquement sauvage, est considéré par le conseil municipal de Boutx comme une zone à protéger à tout prix : aussi les implantations des bâtiments, et le style de ceux-ci sont choisis en vue de ne pas dénaturer les panoramas actuels et les sites, et de s'intégrer au contraire le plus possible au paysage.

Que pourrait-on ajouter à ce vaste programme ? Le projet des édiles de Boutx paraîtra à tous une grande œuvre, une bonne œuvre. Seuls s'élèveront contre lui les éternels mécontents, ceux qui regrettent le temps de nos ancêtres et qui oublient que ne pas vivre avec son temps, c'est mourir. Les autres, tous les gens sains d'esprit applaudiront vigoureusement à la naissance de cette station, car sa création indique bien que le Comminges tout entier voit poindre l'aube d'un jour nouveau, celui de sa renaissance. Souhaitons que le projet du conseil municipal de Boutx et de son maire reçoive de chacun toute l'aide et toute l'approbation qu'il mérite : il doit être pour tous les Commingeois un exemple. Suivons cet exemple, et notre pays retrouvera cette force et cette grandeur qui lui ont donné tout son éclat.

Jean-Claude et Pierre d'ESCALAS.

NAISSANCE D'UNE STATION DE SKI

LE MOURTIS

no 5

par H. DINGUIRARD, Maire de BOUTX

Les skieurs — et ils sont tous les ans plus nombreux — salueront avec joie cette nouvelle : on crée pour eux, en plein cœur des Pyrénées, une station nouvelle, le Mourtis. C'est dans une région extrêmement touristique, le sud du département de la Haute-Garonne, que les skieurs se donneront désormais rendez-vous, et on les verra se joindre aux archéologues attirés par la cathédrale de Saint-Bertrand-de-Comminges ou aux spéléologues du gouffre de la Hennemorte. Enfin, attrait non négligeable, le Val d'Aran espagnol est le plus proche voisin.

La région est donc propice au tourisme. La localité choisie pour l'implantation de la station est Boutx, petit village surplombant St-Béat et la vallée de la Garonne, ou plus exactement, les hautes terres de Boutx : massif d'Escalans et pelouses du Mourtis. Ces pelouses sont fort belles, il va sans dire ; on y trouve de vastes espaces dégagés, récemment augmentés par les trouées faites dans les épais bois de sapins centenaires. On découvre depuis le Mourtis un très beau paysage de montagnes, puisque s'étendent sous les yeux une bonne partie des Pyrénées, du Languedoc au Béarn.

Le choix du Mourtis comme station de sports d'hiver peut paraître étonnant : on n'a pas l'habitude de voir, chez nous, des skieurs à 1.400 m. d'altitude seulement. Pourtant, le Mourtis jouit d'un micro-climat privilégié, qui lui assure un enneigement assez exceptionnel : la neige se conserve sur ce versant jusqu'à la fin de l'hiver, alors que des stations réputées, plus favorisées par l'altitude, ont vu depuis longtemps partir à la fois la neige... et les skieurs ! D'ailleurs, les sportifs de la région ne s'y sont pas trompés : depuis des années on peut voir chaque dimanche des petits groupes de fanatiques du ski filer le long des pentes du Mourtis. C'est ainsi qu'au début de septembre dernier, alors que les Pyrénées voyaient apparaître leurs premiers flocons, on pouvait voir au Mourtis le spectacle assez extraordinaire pour cette époque de l'année, des skieurs glissant sur un matelas de neige d'une bonne quarantaine de cm d'épaisseur !

Le relief du Mourtis a également été pris en considération : extrêmement varié, il permet le tracé d'un bon ensemble de pistes : pistes pour débutants, pour skieurs moyens, pistes en lacets à travers les sapins, piste de compétition même. L'altitude de départ étant de 1.815 m., toutes ces pistes offrent une dénivellation exploitable de 400 m.

au minimum : on voit qu'il y a de quoi satisfaire les plus exigeants.

Enfin, le dernier avantage du Mourtis — et ce n'est pas le moindre — est d'être situé à 115 km de Toulouse : la station devient ainsi, et de loin, la station la plus proche de la grande ville ; et il est facile d'y venir passer la journée, puisque le trajet demande seulement un peu plus d'une heure. La station est en effet d'accès aisé. Ainsi, lorsqu'on part de Toulouse, il suffit d'emprunter la route d'Espagne, c'est-à-dire la Nationale 125, jusqu'à Saint-Gaudens. Là, deux possibilités s'offrent :

— ou bien on continue, par la Départementale 5, vers Aspet et Sengouagnet ; on laisse à main gauche la route du Col de Portet d'Aspet, et on suit le torrent du Ger par Coulédoux, Ger-de-Boutx et le col de Menté avant d'arriver au Mourtis

— après St-Gaudens, plusieurs solutions se présentent pour arriver à St-Béat : à partir de Valentine, les départementales 8, 33 et 9 y mènent. Une fois à St-Béat, prendre à main gauche vers Boutx : il y a deux kilomètres de route encore trop étroite, mais de Boutx au Mourtis, distant de 7 km, la voie est large et neuve.

Une fois arrivé au Mourtis, si vous n'appartenez à aucun des clubs ou des sociétés qui font déjà bâtir leurs propres constructions, réservées à leurs seuls adhérents, ou si vous n'êtes pas vous-même propriétaire de l'un des chalets privés, le chalet-refuge communal vous ouvre ses portes : c'est un grand bâtiment tout neuf, construit dans le style montagnard afin de préserver la beauté du site du Mourtis, et capable d'accueillir une cinquantaine de personnes. Ce n'est là qu'un début, car un vaste centre commercial et hôtelier est prévu dans le plan d'aménagement du Mourtis.

Quant aux installations plus spécialement sportives, vous trouverez au Mourtis de quoi satisfaire toutes les catégories de skieurs : pour les débutants existe un téléski-école, pour les skieurs déjà entraînés un autre téléski, de dimensions évidemment plus imposantes. Enfin, le télésiège du Tuc de l'Etang prend les skieurs au sommet du téléski du Mourtis et les amène près de la cime du Tuc de l'Etang, offrant ainsi une dénivellation de 330 m (le Tuc de l'Etang est situé à 1.816 m.) ; ce télésiège peut desservir toutes les pistes, même celles de 400 m. de dénivellation qui sont prévues sur les flancs de la forêt de la Seube.

ECHO TOURISTIQUE — SEPTEMBRE 1965

BOUTX-LE-MOURTIS

ETE - HIVER

par J.C. Dinguirerd

Les skieurs — et ils sont tous les ans plus nombreux — salueront avec joie cette nouvelle : on crée pour eux, en plein cœur des Pyrénées, une station nouvelle, le Mourtis. C'est dans une région extrêmement touristique, le sud du département de la Haute-Garonne, que les skieurs se donneront désormais rendez-vous, et on les verra se joindre aux archéologues attirés par la cathédrale ou aux spéléologues du gouffre de la Hennemorte. Enfin, attrait non négligeable, le Val d'Aran espagnol est le plus proche voisin.

La région est donc propice au tourisme. La localité choisie pour l'implantation de la station est Boutx, petit village surplombant St-Béat et la vallée de la Garonne, ou plus exactement les hautes terres de Boutx : massif d'Escalas et pelouses du Mourtis. Ces pelouses sont fort belles, il va sans dire ; on y trouve de vastes espaces dégagés, récemment augmentés par les trouées faites dans les épais bois de sapins centenaires. On découvre depuis le Mourtis un très beau paysage de montagnes, puisque s'étendent sous les yeux une bonne partie des Pyrénées, du Languedoc au Béarn.



Le choix du Mourtis comme station de sports d'hiver peut paraître étonnant : on n'a pas l'habitude de voir, chez nous, des skieurs à 1.400 m d'altitude seulement. Pourtant, le Mourtis jouit d'un micro-climat privilégié, qui lui assure un enneigement assez exceptionnel : la neige se conserve sur ce versant jusqu'à la fin de l'hiver, alors que des stations réputées, plus favorisées par l'altitude, ont vu depuis longtemps partir à la fois la neige... et les skieurs ! D'ailleurs, les sportifs de la région ne s'y sont pas trompés : depuis des années on peut voir chaque dimanche des petits groupes de fanatiques du ski le long des pentes du Mourtis. C'est ainsi qu'au début de septembre dernier, alors que les Pyrénées voyaient apparaître leurs premiers flocons, on pouvait voir au Mourtis le spectacle assez extraordinaire pour cette époque de l'année, des skieurs glissant sur un matelas de neige d'une bonne quarantaine de cm d'épaisseur !

Le relief du Mourtis a également été pris en considération : extrêmement varié, il permet le tracé d'un bon ensemble de pistes pour débu-

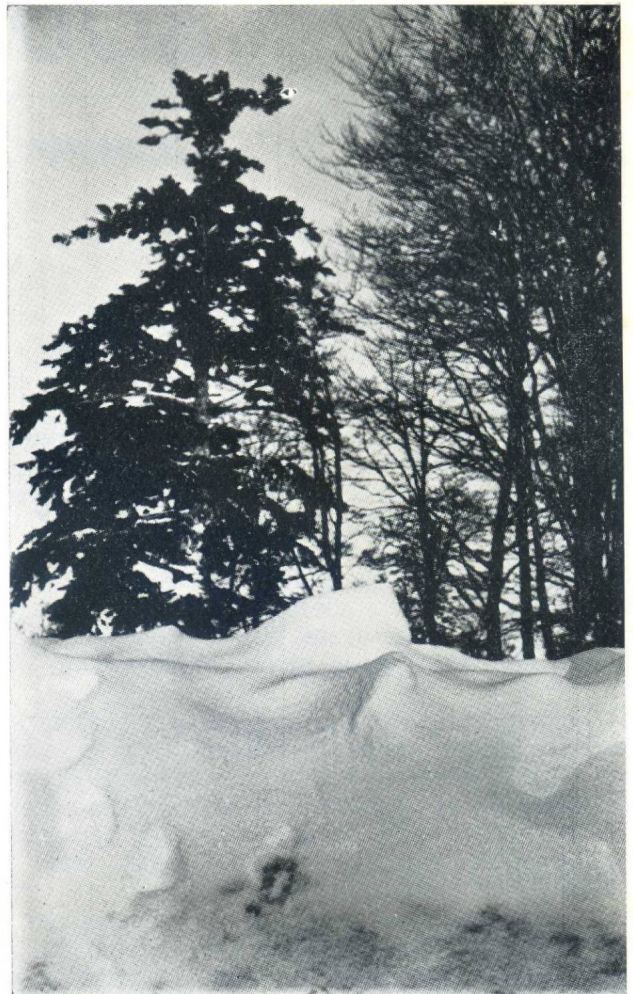
tants, pour skieurs moyens, pistes en lacets à travers les sapins, piste de compétition même. L'altitude de départ étant de 1.815 m., toutes ces pistes offrent une dénivellation exploitable de 400 m au minimum : on voit qu'il y a de quoi satisfaire les plus exigeants.

Enfin, le dernier avantage du Mourtis — et ce n'est pas le moindre — est d'être situé à 115 km de Toulouse : la station devient ainsi, et de loin, la station la plus proche de la grande ville ; et il est facile d'y venir passer la journée, puisque le trajet demande seulement un peu plus d'une heure. La station est en effet d'accès aisé. Ainsi, lorsqu'on part de Toulouse, il suffit d'emprunter la route d'Espagne, c'est-à-dire la Nationale 125, jusqu'à Saint-Gaudens. Là, deux possibilités s'offrent :

- ou bien on continue, par la Départementale 5, vers Aspet et Sengouagnet ; on laisse à main gauche la route du Col de Portet d'Aspet, et on suit le torrent du Ger par Coulédoux, Gerde-Boutx et le col de Menté avant d'arriver au Mourtis ;
- après Saint-Gaudens, plusieurs solutions se présentent pour arriver à Saint-Béat : à partir de Valentine, les départementales 8, 33 et 9 y mènent. Une fois à Saint-Béat, prendre à main gauche vers Boutx : il y a deux kilomètres de route encore trop étroite, mais de Boutx au Mourtis, distant de 7 km, la voie est large et neuve.

Une fois arrivée au Mourtis, si vous n'appartenez à aucun des clubs ou des sociétés qui font déjà bâtir leurs propres constructions, réservées à leurs seuls adhérents, ou si vous n'êtes pas vous-même propriétaire de l'un des chalets privés, le chalet-refuge communal vous ouvre ses portes : c'est un grand bâtiment tout neuf, construit dans le style montagnard afin de préserver la beauté du site du Mourtis, et capable d'accueillir une cinquantaine de personnes. Ce n'est là qu'un début, car un vaste centre commercial et hôtelier est prévu dans le plan d'aménagement du Mourtis.

Quant aux installations plus spécialement sportives, vous trouverez au Mourtis de quoi satisfaire toutes les catégories de skieurs : pour les débutants existe un téléski-école, pour les skieurs déjà entraînés un autre téléski, de dimensions évidemment plus imposantes. Enfin, le télésiège du Tuc de l'Etang prend les skieurs au sommet du téléski du Mourtis et les amène près de la cime du Tuc de l'Etang, offrant ainsi une dénivellation de 330 m (le Tuc de l'Etang est situé à 1.816 m) ; ce télésiège peut desservir toutes les pistes, même celles de 400 m de dénivellation qui sont prévues sur les flancs de la forêt de la Seube.



SERVICES D'INTÉRÊTS PUBLICS

1 • SERVICES D'INTERETS PUBLICS

Gare : Mirignac - Saint-Béat.
Car : Marignac - Le Mourtis.

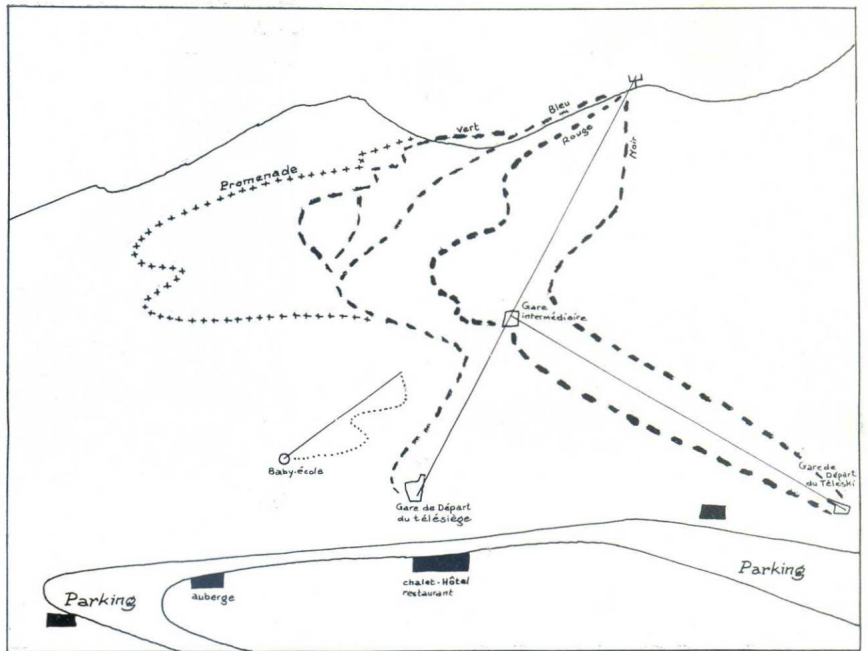
2 • ALLO !...

Médecin : 64 à Saint-Béat.
Pharmacie : 25 à Saint-Béat.
N.B. — *Un poste de secours existe à la station même, sous la direction de la Gendarmerie de Saint-Béat.*
Pompiers : 39 à Saint-Béat.
Gendarmerie : 17 à Saint-Béat.
Téléphone de la station de Boutx - Le Mourtis : 72 à Saint-Béat.

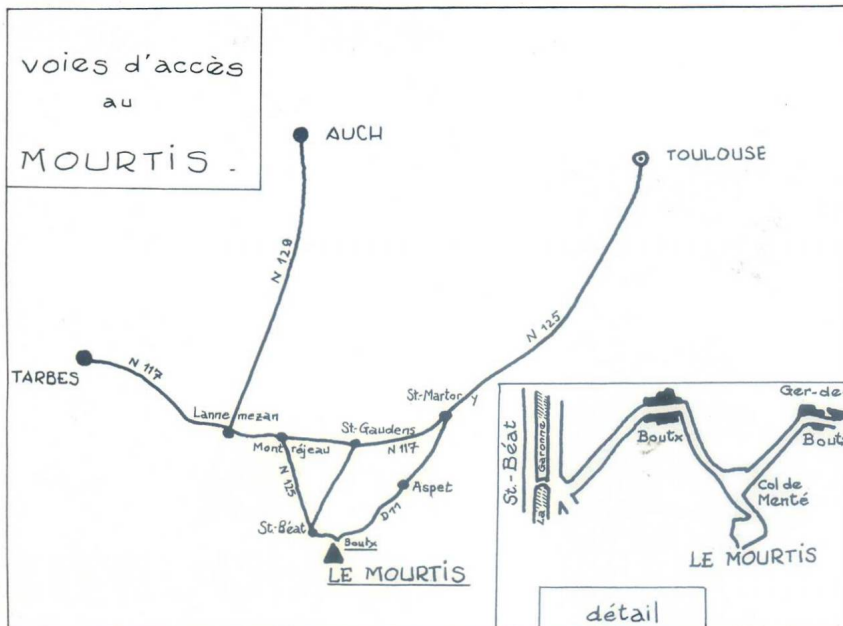
3 • La célébration du culte catholique est assurée par le prêtre de la commune, tous les dimanches à 16 h 30.

4 • PARKING

Esplanade : 200 voitures.
Divers : 300 voitures.
Garage et poste d'essence : Chabert, à Saint-Béat.



Plan de la station et des pistes de Boutx - Le Mourtis



Voies d'accès à la station de Boutx - Le Mourtis

5 • CARACTERISTIQUES TECHNIQUES

Télesiège : long. 1 km 200 ; dénivellation : 400 m.
Téleski : long 450 m ; dénivellation : 150 m.
Baby-école : long. 150 m.
Pour les tarifs, se renseigner à la station.

6 • CLUB DE SKI

Le Ski-Club de Boutx - Le Mourtis groupe 300 adhérents.
Secrétariat : Maître FOUCHOT, Notaire Saint-Béat.

7 • HOTELS

A la station même : Chalet-refuge communal, Hôtel-Restaurant (Tél. 72 à Saint-Béat) ; Auberge La Grange (Tél. 68 à Saint-Béat).
Nombreux hôtels dans le canton de Saint-Béat.

Pour tous renseignements complémentaires, s'adresser à la direction de la Station.

ÉTÉ-HIVER

LA GRANGE



«LA GRANGE»

Auberge de grand confort

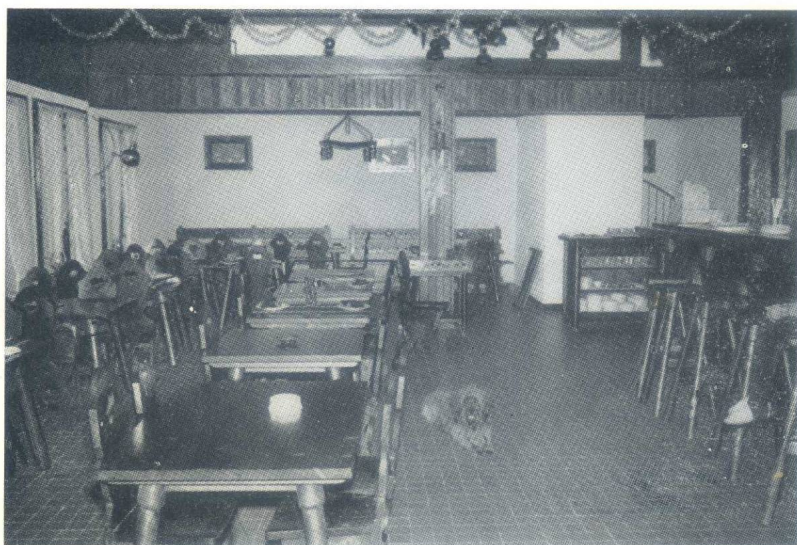
A l'arrivée des pistes

14 chambres à deux lits
avec salle de bains et WC

BAR
RESTAURANT
SALON
SALLE POUR SEMINAIRES

Terrasses ensoleillées

Tél. 68 SAINT-BEAT



**BOUTX-
LE-MOURTIS**

BOUTX- LE-MOURTIS

La station la plus proche de Toulouse

Chalet Communal du MOURTIS

BAR
RESTAURANT
HOTEL

- ★ 7 chambres
- ★ Eau chaude et froide
- ★ 2 dortoirs : 60 places

Tél. 72 St-Béat



CENTRE DE MONTAGNE

ÉTÉ - HIVER

Alt. 1460-1880 m.



Un vaste complexe touristique :

LUXUEUSE !

Bien sûr, car il n'est plus concevable à notre époque, de construire en haute montagne sans exiger le confort le plus moderne.

REVOLUTIONNAIRE !

Certainement pas, car ce n'est pas la recherche des records qui doit guider une conception saine et équilibrée, mais plutôt l'expérience complétée par un esprit jeune et sportif.

STATION SANS VOITURES !

Evidemment NON, car l'accès des habitations doit être commode, mais étudié pour être sans aucune gêne pour ceux qui désirent le calme.

SUPER STATION !

Tout le monde se doute qu'il y a des complexes plus importants pour la neige et d'autres pour les sports d'été. Mais **aucune station** n'allie de façon si complète **tous les avantages de la neige**, qui est la meilleure... et la plus longue des Pyrénées (6 mois pendant la saison 66-67). Mais aussi (très bientôt) un club **sportif de grande classe** avec plusieurs tennis, terrains de sports, une piscine chauffée et

une école d'équitation. Mais aussi pour ceux qui ne peuvent pratiquer les sports, des promenades, des sites, une forêt admirable. Peut-être la plus belle de toute la région.

STATION INTELLIGENTE !

OUI, car tout y est équilibré pour le séjour durant les 4 saisons.

OUI, car cette conception unique en son genre, permet l'accueil de familles complètes, avec la possibilité de plaire à tous les âges.

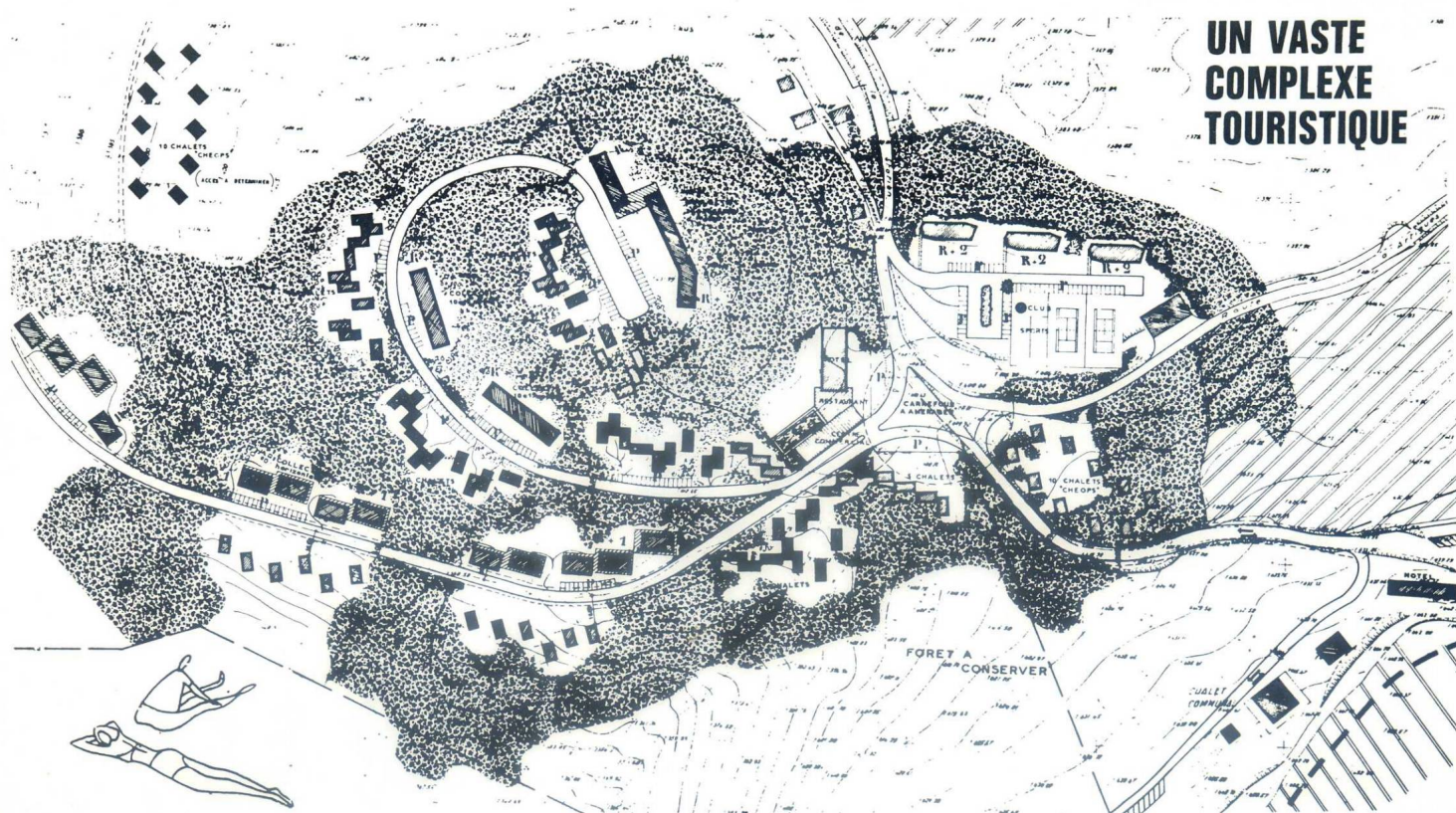
OUI, car tout est orienté sur la jeunesse, avec des avantages importants qu'on ne retrouve nulle part ailleurs (ce sont les jeunes qui décident du succès d'une station). C'est d'abord la station la plus proche de TOULOUSE.

C'est la plus belle au point de vue du site.

C'est un véritable « PARC NATIONAL » où vit le gros gibier (ours et isards viennent tous les ans roder autour du Mourtis).

Ce n'est pas une station artificielle qu'on essaye à grand peine de lancer.

C'est une découverte assez récente d'un large public qu'on met en valeur, en mettant à sa disposition tout ce qui existe dans les plus grandes stations alors qu'il venait déjà nombreux, sans aucun aménagement, uniquement pour le



**UN VASTE
COMPLEXE
TOURISTIQUE**

station été-hiver de Boutx

climat très particulier (frais, ensoleillé, vivifiant) et le paysage remarquable.

Que met-on donc à la disposition de ce public déjà si fidèle ? Pour le savoir, nous avons interviewé le Président de la Société d'Aménagement et l'Urbaniste.

Voici l'essentiel de nos conversations :

Pour parer au plus pressé et pour donner un grand standing à la Station, la S.A.B. a mis en construction pour une première tranche, des villas de classe, édifiées en matériaux nobles et dotées des aménagements les plus astucieux. Ce n'est que dans une deuxième tranche de travaux, que l'on verra de nombreux studios pour les bourses plus modestes, ou de petits appartements de 2 et 3 pièces.

Mais le style sera déjà donné et la Station sans être « SNOB » pour cela, aura un public raffiné et sportif.

Rien n'est plus beau qu'une forêt vue à partir de vastes clairières. C'est l'aménagement de celles-ci qui a demandé tous les soins de l'équipe de la S.A.B., choix des arbres à abattre, choix de ceux à conserver, points de vue à dégager etc... Il faut aller sur place pour voir, aimer et comprendre cette remodelation de la forêt.

L'accueil de la Station, c'est un conifère gigantesque en forme de chandelier, que l'on a conservé pour « la beauté du geste », supprimant plusieurs chalets et montrant ainsi que les intérêts financiers passaient souvent au second plan de leurs préoccupations.

En effet, il faut être passionné pour créer une telle station qui doit fonctionner l'été comme l'hiver. Il faut bien connaître les goûts les plus difficiles et les besoins de personnes qui voudront avoir « sous la main », tout le nécessaire pour des prix les plus abordables. C'est pourquoi le Club Sportif sera doublé d'un snack-bar avec grande salle, lieu de rendez-vous idéal de la jeunesse. En face, dans un groupe commercial situé au centre vivant de la Station, le SALON de THE PATISSERIE, indispensable pour ceux qui sont... moins sportifs. Mais aussi la boutique des SOUVENIRS, des JOURNAUX et du TABAC, le magasin de SPORTS pour les vêtements, les skis et tous les gadgets devenus indispensables. Le coin du photographe et bien entendu l'EPICERIE, BOUCHERIE, BOULANGERIE ; un HOTEL-RESTAURANT dominera ce complexe, qui deviendra ainsi le lieu de regroupement idéal si recherché par ceux qui sont en vacances.

Le nouveau village est implanté autour d'une butte exposée au Sud et à « la Vue » laissant le front de neige (toujours plus froid) à quelques centaines de mètres... Mais un chemin de neige sera ouvert pour descendre directement au téléski inférieur, permettant de chausser ses skis dès la sortie de son chalet... et de le rejoindre par la piste du haut, toujours sur ses skis. Ce simple point montre bien que les techniciens se sont mis dans « la peau de leur personnage ».

Mais ce n'est pas étonnant car ce sont tous des skieurs.



C'est une réalisation de la :

SOCIÉTÉ D'AMÉNAGEMENT DE LA STATION ÉTÉ-HIVER DE BOUTX-LE-MOURTIS

Siège Social : B O U T X - Bureaux de PARIS : 24, rue Brunel (17e) - Tél. ETOile 64.44

...avec la participation du :

CENTRE D'ORGANISATION DU BATIMENT ET DES TRAVAUX PUBLICS

- PARIS : 24, rue Brunel (17e) - Tél. 380.43.20 / 425.24.47 / 425.08.87
- TOULOUSE : 26, avenue Léon-Blum - Tél. 62.88.56

...d'après les plans des architectes :

- M. MARC H. GRANDPIERRE - Urbaniste - Paris
- M. Alexis DAURE - D.P.L.G. - Toulouse

Renseignements et vente : sur place : S.A.B. - BOUTX, au chalet-témoin

- Bureaux de TOULOUSE : S.A.B. - M. Alain Taboni, 6 bld Lascrosses - Tél. 22.37.57
- Bureaux de PARIS : 24, rue Brunel (17e) - ETOile 64.44
- Notaire : M^e FOUCHET, SAINT-BEAT - Tél. 37 Saint-Béat

SCIERIE

Norbert BAUDRAND

SAINT-BEAT

VINS EN GROS

AUBAN Frères

Successeur de Pierre Toms

SAINT-BEAT (Haute-Garonne)

Pharmacie Moderne

J. PROUTHEAU

*Pharmacien
Diplômé de Sérologie
Bandagiste agréé par la S. S.*

SAINT-BEAT

(Haute-Garonne)

MERCERIE ● CAMPING-GAZ

**Alimentation
Générale**

MAISON PORTÉ

SAINT-BÉAT
LE MOURTIS

SERVICE B. P.

AUTOS / MOTOS / CYCLES

REPARATIONS ●	● TAXI
DEPANNAGE ●	● AMBULANCE
Articles de pêche ●	● Articles de chasse

G. CHABBERT

SAINT-BEAT

BOULANGERIE
PATISSERIE

Joseph DENIS

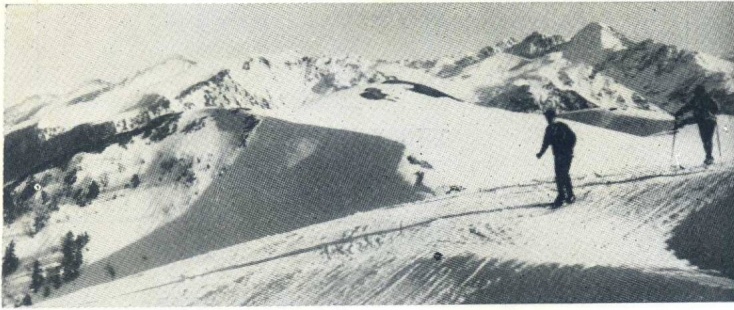
Saint-Béat (Hte-Gar.)

SOCIÉTÉ MARBRIÈRE DE SAINT-BEAT

TOUS TRAVAUX DE MARBRERIE

- de Bâtiment
- Marbrerie Funéraire
- Granit . Porphyre et Marbre

SAINT-BEAT - 31 - Tél. 61



ÉTÉ - HIVER



LA STATION LA PLUS PROCHE DE TOULOUSE (115 km)



B
O
U
T
X
-
L
E
-
M
O
U
R
I
T
S



ALIMENTATION
GENERALE

L'Épargne

Saint-Béat

Tél. 55

LAVERIE

TEINTURERIE

BLANCHISSERIE

Mesdames **ROUX**

20, PLACE SALENGRO

Toulouse

SERVICE RAPIDE

AU BORD DE LA GARONNE
A SAINT-BEAT (31)

HOTEL DE LA TERRASSE

1 ETOILE A

- Tout confort
- Cuisine soignée
- Parking
- Garage gratuit

Tél. 16

COURET Frères

- > CHAUFFAGE
- > SERRURERIE
- > SANITAIRE
- > ENTRETIEN D'USINE

31 . Saint-Béat

Tél. 60